



Poliklinika Magna Plus

Vojvode Stepe 22b, 18000 Niš, Srbija

Tel/Fax: **018 255 222** i **060 6255 222**

Hitne usluge van radnog vremena

062 257 020 i 063 435 458

Autoputem iz pravca severa: Aleksinac,

Kruševac, Kragujevac, Jagodina, Beograd:

Sa autoputa E-75 posle naplatne rampe Nais skrenite za Niš (na autoput E-80).

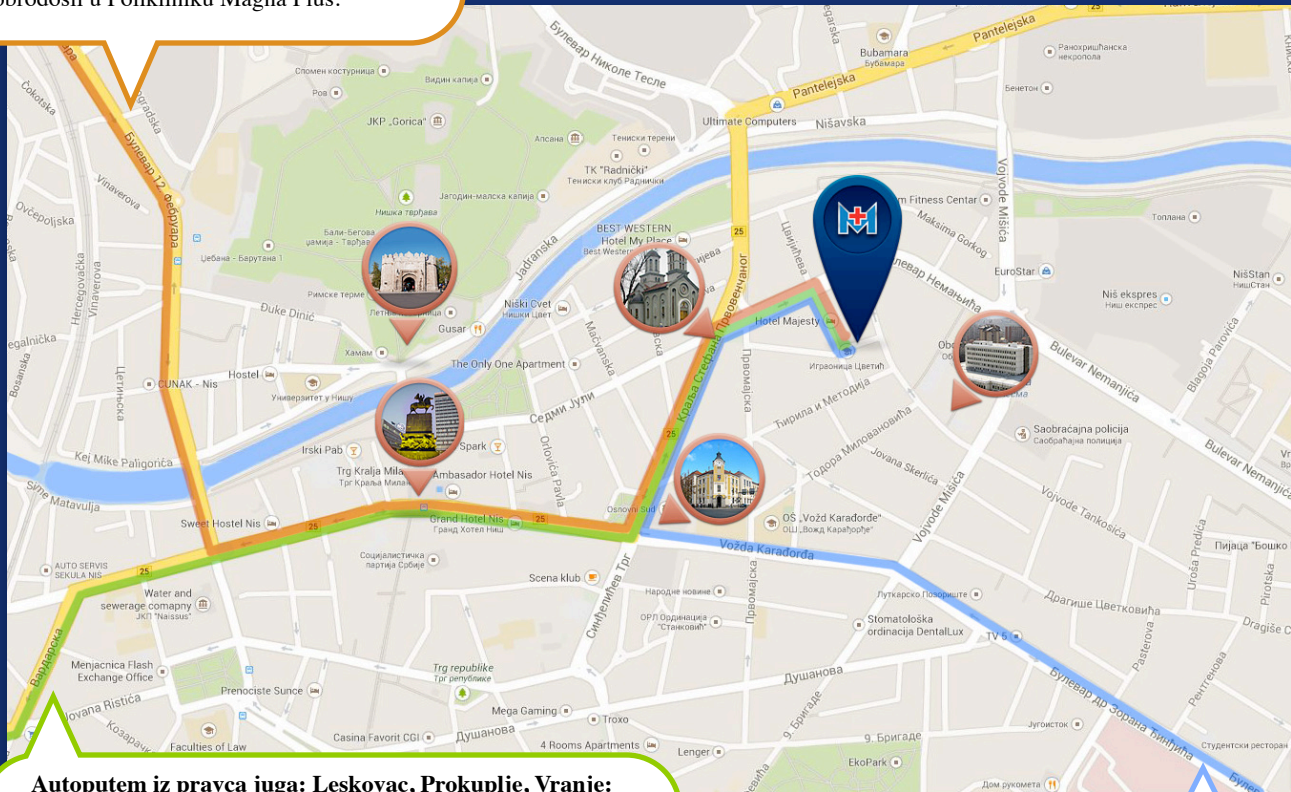
Na prvoj isključnici skrenite za Niš-Centar/Aerodrom. Pratite Bulevar 12. Februar pored Duvanske industrije i Autobuske stanice bez skretanja i pređite most kod grčkog konzulata.

Na prvom semaforu (kod Ureda) skrenite levo i nastavite Voždovom ulicom preko glavnog Trga do Suda.

Kod Suda skrenite levo i pratite Ulicu Kralja Stefana Prvovenčanog do prvog semafora.

Na semaforu kod Crkve Sv. Luke skrenite desno, pa onda u drugu ulicu desno (Cvijičeva).

Na prvoj raskrsnici skrenite levo u Ul. Vojvode Stepe 22b. Dobrodošli u Polikliniku Magna Plus.



Autoputem iz pravca juga: Leskovac, Prokuplje, Vranje:

Isključite se za Niš-Centar kod KP-Doma.

Pratite bez skretanja glavni put pored Metroa, Železničke stanice, Voždovom ulicom preko glavnog Trga do Suda.

Kod Suda skrenite levo i pratite Ulicu Kralja Stefana Prvovenčanog do prvog semafora.

Na semaforu kod Crkve Sv. Luke skrenite desno, pa onda u drugu ulicu desno (Cvijičeva).

Na prvoj raskrsnici skrenite levo u Ul. Vojvode Stepe 22b. Dobrodošli u Polikliniku Magna Plus.

Iz pravca istoka: Pirot, Svrljig, Knjaževac, Zaječar, Bor:

Sa autoputa E-80 se kod Niške Banje uključite na Bul. Sv. Cara Konstantina i bez skretanja pratite put do semafora kod Suda.

Kod Suda skrenite desno i pratite Ulicu Kralja Stefana Prvovenčanog do prvog semafora.

Na semaforu kod Crkve Sv. Luke skrenite desno, pa onda u drugu ulicu desno (Cvijičeva).

Na prvoj raskrsnici skrenite levo u Ul. Vojvode Stepe 22b. Dobrodošli u Polikliniku Magna Plus.